

INFORME TÉCNICO DIARIO Nº 311

El IDEAM comunica al Sistema Nacional de Gestión del Riesgo (SNGR) y al Sistema Nacional Ambiental (SINA).

Bogotá D. C., domingo 06 de noviembre de 2016. Hora de actualización:
12:28 p. m. HLC

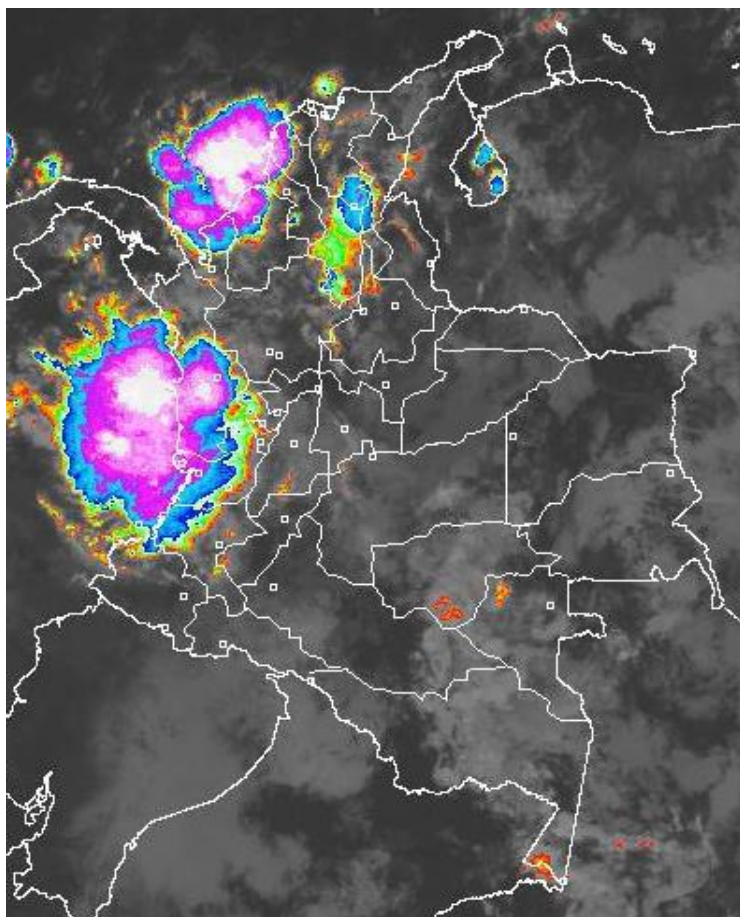


CONDICIONES HIDROMETEOROLÓGICAS ACTUALES

Se ha presentado cielo entre parcial a mayormente cubierto en gran parte del país, las lluvias de mayor relevancia se concentraron en zona marítima y Oceánica del Caribe y Pacífico nacional alcanzando sectores costeros de Urabá, Córdoba, Sucre y zonas de Urabá, así como áreas de Chocó y zonas de Valle del Cauca y Cauca. En sectores dispersos de zonas del sur de la región Caribe se estiman condiciones entre seminubladas y nubladas así como en gran parte del norte del país y en la zona occidental mientras que lluvias de menor intensidad o incluso nulas son estimadas en la Orinoquía y zonas del sur del país.

IMAGEN SATELITAL

Canal Infrarrojo | 6 de Noviembre de 2016 | Hora 6:45 a. m. HLC



Consulte todos los días el pronóstico del tiempo y las alertas hidrometeorológicas vigentes del **IDEAM**, en un formato de calidad. Alrededor de las 7:30 a. m. está a disposición del público en www.ideam.gov.co.

Se puede ver también en dispositivos móviles **AQUÍ**





LO MÁS DESTACADO

LLUVIAS REGISTRADAS EN LAS ÚLTIMAS 24 HORAS

Durante las últimas 24 horas se observó un importante descenso de las precipitaciones, siendo el día de ayer el más seco en el transcurso del mes de noviembre. Las precipitaciones principalmente se distribuyeron en las regiones Pacífica y Andina, e igualmente en sectores aislados de la Orinoquía. El mayor valor se registró en el municipio de **Buenaventura (Valle del Cauca)**, con **103.0 mm**.

ALERTA ROJA

- Por niveles altos en los ríos que descienden de la Sierra Nevada de Santa Marta.
- Por amenaza alta a muy alta por deslizamientos de tierra detonados por lluvias, localizados en algunos municipios de las regiones Andina, Pacífica y Amazonia.

ALERTA NARANJA

- Por niveles altos en la cuenca baja del río Magdalena; por crecientes súbitas en la cuenca del río Putumayo y Caquetá.
- Por niveles altos de los ríos Atrato, San Juan y Baudó.
- Por amenaza moderada por deslizamientos de tierra detonados por lluvias, localizados en algunos municipios de las regiones Caribe, Andina, Orinoquía, Pacífica y Amazónica.
- Por amenaza moderada de ocurrencia de incendios de la cobertura vegetal en zonas de bosques, cultivos y pastos, localizados en algunos municipios de la región Andina.
- Tiempo lluvioso en el Océano Pacífico.

ALERTA AMARILLA

- Por probabilidad de crecientes súbitas en los ríos de alta montaña del departamento de Antioquia.
- Por niveles altos del río San Jorge y sus principales afluentes.
- Por tiempo lluvioso en el mar Caribe.

PRONÓSTICO CONDICIONES METEOROLÓGICAS ESPECIALES

ÁREA DEL VOLCÁN GALERAS

Se estima que durante gran parte de la jornada se presente tiempo seco, aunque al finalizar el día se incrementará la nubosidad.

EL SERVICIO GEOLÓGICO COLOMBIANO reporta en nivel AMARILLO (III): CAMBIOS EN EL COMPORTAMIENTO DE LA ACTIVIDAD VOLCÁNICA. Lat:1.55 Lon:-77.37

ELEVACIÓN (pies)	DIRECCIÓN	VELOCIDAD	
		NUDOS	Km/h
10,000	SURESTE	5 - 10	9 - 18
18,000	SURESTE	10 - 15	18 - 27
24,000	SURESTE	10 - 15	18 - 27
30,000	NOROESTE	10 - 15	18 - 27

ÁREA DEL VOLCÁN NEVADO DEL HUILA

En la mañana y hasta entrada la tarde se prevé tiempo seco, luego se estiman precipitaciones dispersas.

EL SERVICIO GEOLÓGICO COLOMBIANO reporta en nivel AMARILLO (III): CAMBIOS EN EL COMPORTAMIENTO DE LA ACTIVIDAD VOLCÁNICA. Lat:2.92 Lon:-76.05

ELEVACIÓN (pies)	DIRECCIÓN	VELOCIDAD	
		NUDOS	Km/h
10,000	SURESTE	0 - 5	0 - 9
18,000	SURESTE	10 - 15	18 - 27
24,000	SURESTE	5 - 10	9 - 18
30,000	NOROESTE	0 - 5	0 - 9

ÁREA DEL VOLCÁN CERRO MACHÍN

Prevelecerán las condiciones de tiempo seco en las primera horas del día. Al final de la tarde no se descartan algunas lloviznas en el sector.

EL SERVICIO GEOLÓGICO COLOMBIANO reporta en nivel AMARILLO (III): CAMBIOS EN EL COMPORTAMIENTO DE LA ACTIVIDAD VOLCÁNICA. Lat:4.80 Lon:-75.62

ELEVACIÓN (pies)	DIRECCIÓN	VELOCIDAD	
		NUDOS	Km/h
10,000	SURESTE	0 - 5	0 - 9
18,000	SUR	5 - 10	9 - 18
24,000	SURESTE	0 - 5	0 - 9
30,000	NORESTE	0 - 5	0 - 9

ÁREA DEL VOLCÁN NEVADO DEL RUIZ

En la mañana y hasta entrada la tarde prevalecerán las condiciones secas, luego se advierten precipitaciones ligeras y dispersas.

EL SERVICIO GEOLÓGICO COLOMBIANO reporta en nivel AMARILLO (III): CAMBIOS EN EL COMPORTAMIENTO DE LA ACTIVIDAD VOLCÁNICA. Lat:4.89 Lon:-75.32

ELEVACIÓN (pies)	DIRECCIÓN	VELOCIDAD	
		NUDOS	Km/h
10,000	SURESTE	5 - 10	9 - 18
18,000	SURESTE	5 - 10	9 - 18
24,000	SUROESTE	0 - 5	0 - 9
30,000	SUROESTE	0 - 5	0 - 9

ÁREA DEL COMPLEJO VOLCÁNICO CHILES-CERRO NEGRO DE

En las horas de la mañana se prevé tiempo seco. Después del mediodía se incrementará la nubosidad con precipitaciones.

EL SERVICIO GEOLÓGICO COLOMBIANO reporta en nivel AMARILLO (III): CAMBIOS EN EL COMPORTAMIENTO DE LA ACTIVIDAD VOLCÁNICA. Lat:0.81-Lon:77.93 Lat:0.76 Lon:-77.95

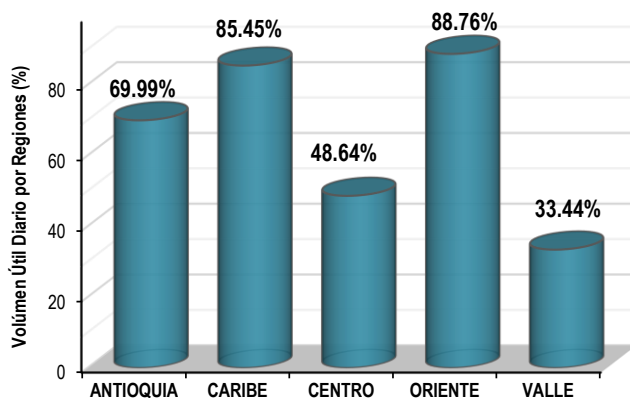
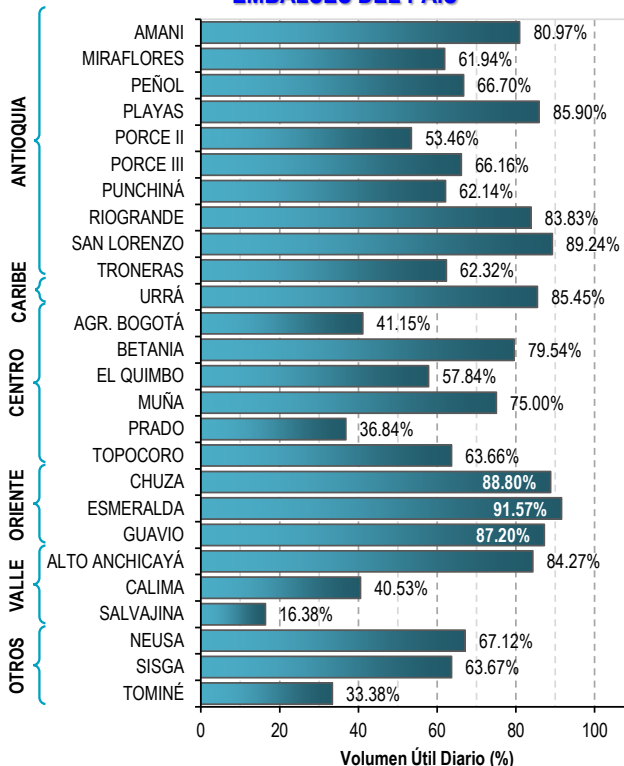
ELEVACIÓN (pies)	DIRECCIÓN	VELOCIDAD	
		NUDOS	Km/h
10,000	SURESTE	0 - 5	0 - 9
18,000	SURESTE	5 - 10	9 - 18
24,000	SURESTE	5 - 10	9 - 18
30,000	SUROESTE	15 - 20	27 - 36

ESTADO DE LOS EMBALSES

A continuación se relaciona el volumen útil diario de los principales embalses del país (expresado en porcentaje), de acuerdo con la información reportada por XM S.A. E.S.P en la siguiente dirección electrónica:

<http://ido.xm.com.co/ido/SitePages/hidrologia.aspx?q=reservas>

VOLUMEN ÚTIL DIARIO EN LOS PRINCIPALES EMBALSES DEL PAÍS



Para estar informado diariamente de lo que pasa con el **pronóstico del tiempo y las alertas.**

Síguenos en Twitter
@IDEAMColombia



PRECIPITACIONES

A continuación se relacionan los municipios donde en las últimas 24 horas se registraron precipitaciones iguales o superiores a 40.0 mm.

DEPARTAMENTO	MUNICIPIO
ANTIOQUIA	San Juan de Urabá (85.0), Medellín (45.7).
ATLÁNTICO	Piojó (70.2), Usiacurí (66.5).
BOLÍVAR	Turbaco (48.7).
CÓRDOBA	Tierralta (101.0).
SANTANDER	Cimitarra (52.7), Coromoro (47.7), Málaga (44.2).
VALLE DEL CAUCA	Buenaventura (103.0)
VAUPÉS	Mitú (55.0).

Para estar informado diariamente de lo que pasa con el **pronóstico del tiempo y las alertas**.

Síguenos en Twitter
@IDEAMColombia



TEMPERATURAS MÁXIMAS

A continuación se relacionan los municipios donde en las últimas 24 horas se registraron temperaturas iguales o superiores a 35.0 °C.

DEPARTAMENTO	MUNICIPIO
ATLÁNTICO	Manatí (35.2).
CASANARE	Tauramena (35.2).
CUNDINAMARCA	Jerusalén (35.8), Puerto Salgar (35.0).
HUILA	Villavieja (35.2).
LA GUAJIRA	Maicao (35.8), Riohacha (35.4).
SANTANDER	Puerto Parra (36.4).
TOLIMA	Ambalema (35.8), Prado (35.6), Guamo (35.4), Saldaña (35.2).



PRONÓSTICO METEOROLÓGICO



Domingo 06 y lunes 07 de noviembre de 2016

REGIÓN	PRONÓSTICO
SABANA DE BOGOTÁ	<p>DOMINGO. Durante las horas de la mañana se estima cielo semicubierto con predominio de tiempo seco e intervalos de sol. En las primeras horas de la tarde se prevé incremento de la nubosidad con probabilidad de lloviznas o lluvias ligeras en sectores del occidente de la ciudad, centro y norte de la sabana; en el resto del área predominará el tiempo seco. En la noche se estima cielo parcialmente cubierto y predominio de tiempo seco.</p> <p>LUNES. Durante la mañana se estima que el predominio sea de tiempo seco, se prevé que el cielo se mantenga parcialmente cubierto, mientras que, en la tarde son estimadas lluvias en el norte y occidente de la ciudad, lloviznas hacia el oriente. En la sabana se esperan las lluvias de mayor intensidad hacia el norte. En la noche la intensidad de las lluvias disminuirán en el oriente y en la sabana.</p>
CARIBE	<p>DOMINGO. En la mañana se esperan condiciones semicubiertas con probabilidad de lluvias en la zonas norte del área, en las costas de Bolívar, Sucre, sectores de Atlántico, Urabá, Sur de La Guajira y zonas de Cesar. En la tarde se estima cielo mayormente cubierto en la región, con probabilidad de lluvias en zonas del norte de Cesar, Magdalena, Bolívar, Sucre y Córdoba. En sectores de Urabá son probables lluvias al finalizar la tarde. No se descarta la presencia de actividad eléctrica. En la noche cielo mayormente cubierto con presencia de lluvias en el centro y sur de Bolívar y de Sucre, sur de Cesar y de Magdalena.</p> <p>LUNES. En la mañana cielo entre parcial y mayormente cubierto en la región se prevé la presencia de lluvias en Cesar y Magdalena. En la tarde las lluvias se activarán en Córdoba, Sucre, sectores de Atlántico y del sur de La Guajira. Es probable que estas lluvias se extiendan hasta la noche, sin embargo, perderán intensidad.</p>
ARCHIPIÉLAGO DE SAN ANDRÉS, PROVIDENCIA Y SANTA CATALINA	<p>DOMINGO. En la mañana el cielo parcialmente nublado con predominio de tiempo seco. En la tarde se mantendrá el cielo entre ligera y parcialmente nublado con predominio de tiempo seco. En las horas de la noche cielo parcialmente cubierto, con tiempo seco tanto en San Andrés como en Providencia.</p> <p>LUNES. Tanto en San Andrés como en Providencia se estima cielo entre ligera y parcialmente cubierto con predominio de tiempo seco.</p>
MAR CARIBE	<p>DOMINGO. En amplios sectores del Mar Caribe colombiano se prevé abundante nubosidad, las lluvias de mayor intensidad se estiman en el centro y occidente del área.</p> <p>LUNES. Se estima cielo entre parcial y mayormente cubierto en las primeras horas del día, es probable la presencia de lluvias en el centro del área, luego la nubosidad tenderá a disminuir al igual que las lluvias, para predominar el tiempo seco.</p>





PRONÓSTICO METEOROLÓGICO



Domingo 06 y lunes 07 de noviembre de 2016

REGIÓN	PRONÓSTICO
ANDINA	<p>DOMINGO. En horas de la mañana se estima cielo entre parcial a mayormente cubierto con predominio de tiempo seco en la mayor parte del área; precipitaciones ocasionales son estimadas en zonas de Antioquia, Santander, zonas del sur de Tolima y montañas de Valle del Cauca. En la tarde se prevén lluvias en amplios sectores de Antioquia, Santander, Norte de Santander, occidente y norte de Boyacá; lluvias menos intensas en Cundinamarca, oriente de Tolima, Quindío, Caldas, Risaralda, sur de Valle y norte de Cauca. En la noche se estima que las lluvias se intensifiquen en Santander, occidente de Antioquia, noroccidente y oriente de Cundinamarca, occidente de Boyacá, zonas de montaña de Valle del Cauca y de Cauca; lloviznas en zonas de Nariño y en sectores del occidente de Tolima.</p> <p>SÁBADO. En la mañana se estiman lluvias ligeras en sectores de Antioquia, los Santanderes y sectores de Boyacá. En la tarde se intensificarán las lluvias en Antioquia, Norte de Santander, Santander y Risaralda, probablemente se mantengan en la noche, Probabilidad de lluvias ligeras o lloviznas en Valle del Cauca. En la noche se estima que las lluvias mas importantes se presentarán al norte de la región.</p>
INSULAR PACÍFICA	<p>DOMINGO. En la madrugada y hasta entrada la tarde se estiman lluvias en gran parte del área, las de mayor intensidad en Gorgona con cielo entre parcial a mayormente cubierto.</p> <p>LUNES. En la mañana se prevé presencia de lluvias en Gorgona, de menor intensidad en Malpelo; en la tarde y noche persistirán de carácter ligero.</p>
PACÍFICA	<p>DOMINGO. Durante la mañana se estima cielo mayormente cubierto con probabilidad de lluvias de moderadas a fuertes en amplios sectores de la región, las de mayor intensidad en zonas de las costas de Valle del Cauca y en zonas de Chocó. En la tarde se prevé lluvias sobre el centro y sur de Chocó y hacia el norte de Valle del Cauca; lluvias ligeras sobre Cauca y predominio de tiempo seco en Nariño. Durante la noche cielo entre parcial y mayormente cubierto con lluvias en algunos casos con presencia de actividad eléctrica en sectores de Chocó y litoral del Valle.</p> <p>LUNES. Se estiman precipitaciones en horas de la tarde al sur del Chocó y litoral del Valle del Cauca y amplios sectores de Cauca.</p>
OCEANO PACÍFICO	<p>DOMINGO. A lo largo del área cielo entre mayormente cubierto y cubierto, lluvias de carácter entre moderado a fuerte en la mañana y la noche. Presencia de actividad eléctrica a lo largo de la jornada.</p> <p>LUNES. A lo largo de la jornada se estiman lluvias de moderadas a fuertes incluso con presencia de actividad eléctrica especialmente en el centro del área y en cercanías al litoral.</p>





PRONÓSTICO METEOROLÓGICO



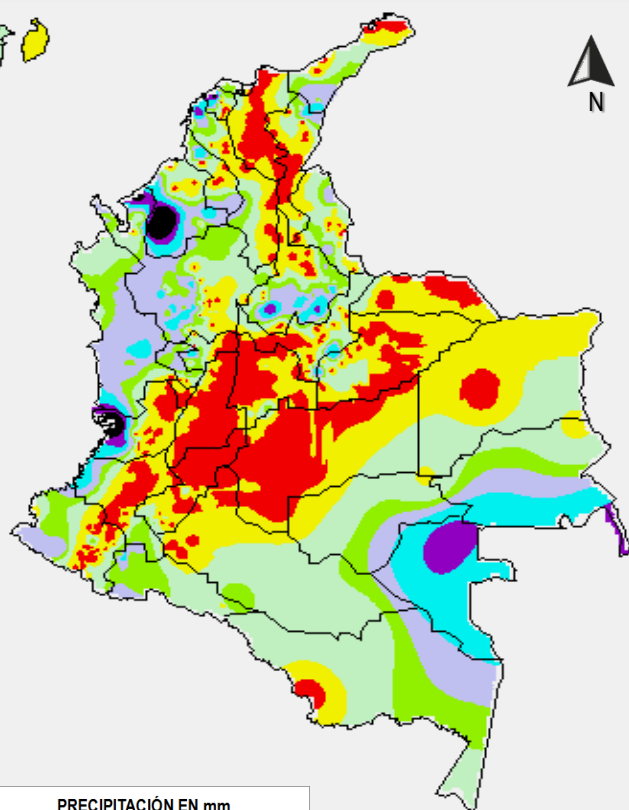
Domingo 06 y lunes 07 de noviembre de 2016

REGIÓN	PRONÓSTICO
ORINOQUIA	<p>DOMINGO. En la región en horas de la mañana se estima cielo entre parcial y mayormente cubierto, con predominio de tiempo seco. Precipitaciones dispersas son probables en zonas del oriente de Vichada. En horas de la tarde se estima incremento de la nubosidad con probabilidad de lluvias en sectores del nororiente de Vichada, lluvias ligeras en el occidente de Arauca y probables lloviznas en el piedemonte de Casanare y centro de Meta. Durante la noche se estiman precipitaciones de variada intensidad en sectores del norte de Vichada y occidente de Meta; predominio de tiempo seco en el resto del área.</p> <p>LUNES. En la mañana cielo parcialmente cubierto con predominio de tiempo seco. En la tarde activación de las lluvias en sectores de Vichada, occidente de Meta, Arauca y Casanare, en horas de la tarde y noche</p>
AMAZONIA	<p>DOMINGO. Durante la mañana se estima nubosidad variada con predominio de tiempo seco en la región, salvo por precipitaciones en sectores de Guainía, oriente de Vaupés y sur de Amazonas. En la tarde se activarán las lluvias al oriente de Guainía, Amazonas y Vaupés, el resto de la región con cielo parcialmente cubierto. En la noche se prevén lluvias ligeras en Vaupés, Guainía y Amazonas. Tiempo seco en el resto de la región.</p> <p>LUNES. Predominarán las condiciones de tiempo seco en la mañana hasta las primeras horas de la tarde, en la tarde se estiman lluvias en Vaupés, Guainía, oriente de Caquetá y Guaviare. Es probable que las lluvias se extiendan hasta las horas de la noche, sin embargo, se prevé que pierdan intensidad.</p>

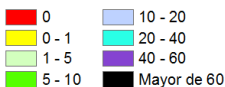


MAPAS DE PRECIPITACIÓN

Precipitación diaria: desde las 7:00 a. m. del día sábado 05 de noviembre hasta las 7:00 a. m. del día domingo 06 de noviembre de 2016.

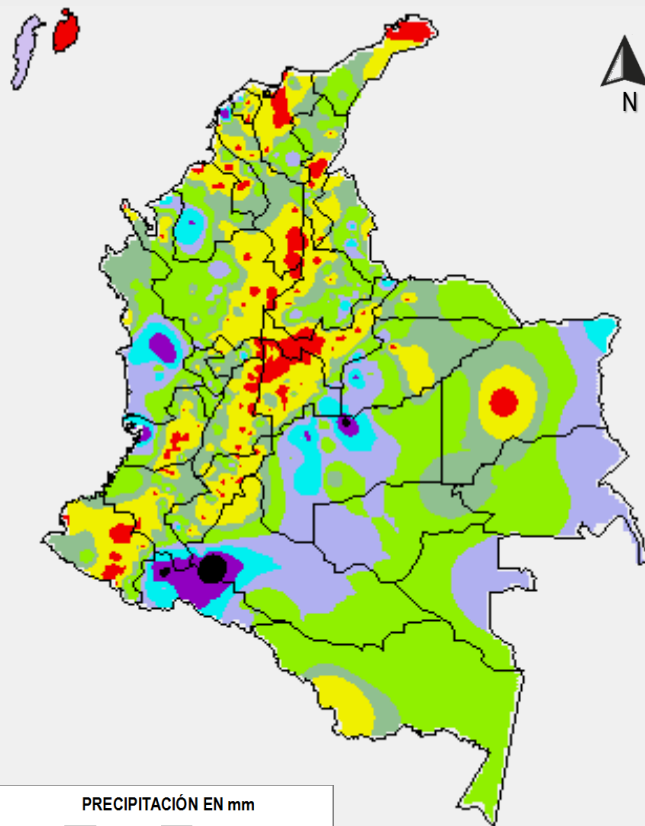


PRECIPITACIÓN EN mm

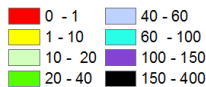


1 milímetro de precipitación equivale a 1 litro de lluvia por m²

Precipitación de los últimos 3 días: desde las 7:00 a. m. del día jueves 03 de noviembre hasta las 7:00 a. m. del día domingo 06 de noviembre de 2016.



PRECIPITACIÓN EN mm



1 milímetro de precipitación equivale a 1 litro de lluvia por m²

ALERTAS VIGENTES E INFORMACIÓN ADICIONAL

Para mayor información sobre el pronóstico del estado del tiempo, informes técnicos diarios, comunicados especiales, mapas diarios de temperaturas máximas y mínimas e información diaria de precipitación se sugiere consultar los siguientes enlaces:

- [MAPA DIARIO DE TEMPERATURA MÁXIMA](#)
- [MAPA DIARIO DE TEMPERATURA MÍNIMA](#)
- [INFORMACIÓN DIARIA DE PRECIPITACIÓN Y TEMPERATURA DE LOS PRINCIPALES AEROPUERTOS DEL PAÍS](#)
- [MOAICO MAPAS DE PRECIPITACIÓN DIARIA EN MILÍMETROS](#)

ALERTAS POR NIVELES DE LOS RÍOS

REGIÓN CARIBE

SITIOS PARA LOS CUALES SE GENERA LA ALERTA

ALERTA ROJA

NIVELES ALTOS EN LOS RÍOS QUE DESCENDEN DE LA SIERRA NEVADA DE SANTA MARTA, Y QUEBRADAS Y ARROYOS DE LOS DEPARTAMENTOS DEL CARIBE

Los niveles de los ríos que descenden de la Sierra Nevada se han mantenido altos en especial Fundación, Aracataca, Ariguaní, Palomino. Es posible que el transito de onda de algunos rios como: Gaita, Minca, Manzanares, MendiHuaca, Tamacá, Guachaca, Buritaca y Piedras, registren en horas de la noche de hoy ascensos significativos. El rio Ranchería presenta incrementos moderados para la tarde y noche de hoy. El IDEAM recomienda a las autoridades locales y a la poblaciones ribereñas en general estar atentos al comportamiento y variación en los niveles de los ríos, quebradas y arroyos de la región.

REGIÓN CARIBE

SITIOS PARA LOS CUALES SE GENERA LA ALERTA

ALERTA NARANJA

NIVELES ALTOS DE LA PARTE BAJA DE LA CUENCA DEL RÍO CAUCA

Se mantiene este nivel de alerta para el cauce principal del río Cauca en sectores de la cuenca baja dado que se encuentra reportando estando altos aunque con tendencia temporal estable. El IDEAM mantiene la recomendación a las autoridades de Gestión del Riesgo tanto Locales como Regionales y a la población en general asentada en las riberas del río mantener atento seguimiento al comportamiento de los niveles y tomar las medidas preventivas ante los impactos que el nivel pueda ocasionar especialmente en la región de la Mojana.

REGIÓN ANDINA

SITIOS PARA LOS CUALES SE GENERA LA ALERTA

ALERTA NARANJA

NIVELES ALTOS EN LA CUENCA BAJA DEL RIO MAGDALENA

Se mantiene este nivel de alerta dado que el nivel del cauce principal desde Gamarra hacia aguas abajo se encuentra en estados altos y ascendiendo lentamente. Por tanto el IDEAM mantiene la recomendación para que autoridades Locales y Regionales de Gestión del Riesgo y la ciudadanía en general se mantengan muy atentos al comportamiento de los niveles y tomen las medidas pertinentes ante los impactos que el nivel pueda ocasionar.

ALERTAS POR NIVELES DE LOS RÍOS

REGIÓN AMAZÓNICA

SITIOS PARA LOS CUALES SE GENERA LA ALERTA

POR CRECIENTES SÚBITAS EN LA CUENCA DEL RÍO PUTUMAYO Y CAQUETÁ

Continúan las lluvias sobre el piedemonte Caqueteño, por tanto, se pronóstica la ocurrencia de ascensos en los niveles de los ríos de alta montaña en las cuencas del Putumayo y Caquetá; especialmente atención para los ríos Caguán, Guayas, Mutria, Caraño, Orteguzza. El IDEAM recomienda a las autoridades Locales y Regionales de Gestión del Riesgo y la población ribereña, continúen atentos al comportamiento y variación de los niveles en estos ríos.

ALERTA NARANJA

REGIÓN PACÍFICA

SITIOS PARA LOS CUALES SE GENERA LA ALERTA

ASCENSO MODERADO EN EL RÍO ATRATO

Se mantiene el nivel de alerta dado que se espera que actualmente se este presentando un incremento en el cauce principal debido a las precipitaciones presentadas durante las últimas 24 horas sobre sectores de la cuenca.

El IDEAM recomienda a las autoridades Locales y Regionales de Gestión del Riesgo y la población ribereña, continúen atentos al comportamiento y variación de los niveles en estos ríos dado que los modelos de pronóstico del estado del tiempo prevén continuidad en las lluvias sobre la región..

ALERTA NARANJA

ASCENSO MODERADO EN LOS NIVELES DE LOS RÍOS SAN JUAN Y BAUDO

Se mantiene este nivel de alerta dado que como consecuencia de las lluvias de las últimas 24 horas sobre sectores de estas cuencas es probable que los niveles se encuentren presentando incrementos con valores altos en los ríos San Juan de Atrato y Baudó.

El IDEAM recomienda a las autoridades Locales y Regionales de Gestión del Riesgo y la población ribereña, continúen atentos al comportamiento y variación de los niveles en estos ríos dado que los modelos de pronóstico del estado del tiempo muestran probabilidad de persistencia de lluvias para hoy sobre sectores de estas cuencas.

ALERTAS POR NIVELES DE LOS RÍOS

REGIÓN ANDINA

SITIOS PARA LOS CUALES SE GENERA LA ALERTA

ALERTA AMARILLA

PROBABILIDAD DE CRECIENTES SÚBITAS EN LOS RÍOS DE ALTA MONTAÑA DEL DEPARTAMENTO DE ANTIOQUIA

Se mantiene alerta amarilla dadas las lluvias que se han registrado en el departamento de Antioquía, las cuales se prevé generen incrementos súbitos en ríos de alta pendiente, en especial los ríos Tarazá, Volcán, San José, Tenche, El Bagre, Nare y Nechí, y sus principales afluentes. El IDEAM recomienda las autoridades locales y a la población en general estar atentos ante la probabilidad de ocurrencia de crecientes súbitas en ríos de alta pendiente del departamento de Antioquia.

INCREMENTO DE NIVEL EN EL RIO CARARE

Dadas las precipitaciones ocurridas durante la madrugada se registra un incremento importante de nivel en el Río Carare a la altura del municipio de Puerto Araujo, por tal razón se recomienda a las autoridades y a pobladores ribereños mantengan atento seguimiento al comportamiento de los niveles y tomen las medidas preventivas ante dichos incrementos de ríos y afluentes de la zona.

REGIÓN CARIBE

SITIOS PARA LOS CUALES SE GENERA LA ALERTA

ALERTA AMARILLA

PROBABILIDAD DE CRECIENTES SÚBITAS EN LOS SAN PEDRO Y SAN JORGE

Se presenta un incremento súbito en el río San Pedro a la altura de la estación Puerto Libertador, lo que puede generar incrementos en los niveles del río San Jorge. El IDEAM recomienda las autoridades locales y a la población en general estar atentos ante la probabilidad de ocurrencia de crecientes súbitas en ríos de alta pendiente del departamento de Córdoba

ALERTAS POR AMENAZAS DE INCENDIOS DE LA COBERTURA VEGETAL

ALERTA ROJA:

Amenaza Alta o muy alta de ocurrencia de incendios de la cobertura vegetal en zonas de bosques, cultivos y pastos, localizados en los siguientes municipios y sectores aledaños:

ALERTA NARANJA:

Amenaza moderada de ocurrencia de incendios de la cobertura vegetal en zonas de bosques, cultivos y pastos, localizados en los siguientes municipios y sectores aledaños:

REGIÓN ANDINA	
ALERTA NARANJA	SITIOS PARA LOS CUALES SE GENERA LA ALERTA
	<p>CUNDINAMARCA: Beltrán, Jerusalén, Lenguazaque y Pulí.</p> <p>HUILA: Agrado, Altamira, Villavieja, Campoalegre y Palermo.</p> <p>NARIÑO: Córdoba, Ipiales, Policarpa, Potosí, Puerres, Samaniego, Sapuyes y Túquerres</p> <p>TOLIMA: Ambalema, Armero (Guayabal), Guamo, Purificación</p>

ALERTAS POR AMENAZAS DE DESLIZAMIENTO

ALERTA ROJA:

Amenaza alta a muy alta por deslizamientos de tierra detonados por lluvias, localizados en los siguientes municipios:

ALERTA NARANJA:

Amenaza moderada por deslizamientos de tierra detonados por lluvias, localizados en los siguientes municipios:

REGIÓN CARIBE

SITIOS PARA LOS CUALES SE GENERA LA ALERTA

**ALERTA
NARANJA**

CÓRDOBA: Tierralta
LA GUAJIRA: Urumita y Villanueva.

REGIÓN ANDINA

SITIOS PARA LOS CUALES SE GENERA LA ALERTA

**ALERTA
ROJA**

ANTIOQUIA: Copacabana y Santa Bárbara
TOLIMA: Guamo, Iconzo.
HUILA: Colombia

REGIÓN ANDINA

SITIOS PARA LOS CUALES SE GENERA LA ALERTA

**ALERTA
NARANJA**

ANTIOQUIA: Gómez y Yondó (Casabe).
NORTE DE SANTANDER: Arboledas, Cúcuta, Gramalote, Lourdes, Salazar, Santiago, Sardinata y Tibú.
SANTANDER: Barrancabermeja, Lebrija, Puerto Parra y Rionegro.

REGIÓN ORINOQUIA

SITIOS PARA LOS CUALES SE GENERA LA ALERTA

**ALERTA
NARANJA**

META: Cubarral, Guamal y Villavicencio.
CASANARE: Aguazul,

ALERTAS POR AMENAZA DE DESLIZAMIENTO

REGIÓN PACÍFICA

ALERTA ROJA

SITIOS PARA LOS CUALES SE GENERA LA ALERTA

CHOCÓ: Alto Baudó (Pie de Pato), Bahía Solano (Mutis), Bojayá (Bellavista) y Nuquí
VALLE DEL CAUCA: Buenaventura

REGIÓN PACÍFICA

ALERTA NARANJA

SITIOS PARA LOS CUALES SE GENERA LA ALERTA

CAUCA: Santa Rosa.

CHOCÓ: Bagadó, Bajo Baudó (Pizarro), Carmen del Darién (Curbaradó), Cértegui, Condoto, El Cantón del San Pablo (Managrú), El Litoral del San Juan (Docordó), Istmina, Juradó, Lloró, Medio Atrato (Beté), Medio Baudó (Boca de Pepé), Medio San Juan (Andagoya), Nóvita, Quibdó, Río Iró (Santa Rita), Río Quito (Paimadó), Riosucio, Tadó y Unión Panamericana (Animas).

VALLE DEL CAUCA: Dagua y Calima (El Darién).

REGIÓN AMAZONIA

ALERTA ROJA

SITIOS PARA LOS CUALES SE GENERA LA ALERTA

PUTUMAYO: Mocoa

REGIÓN AMAZONIA

ALERTA NARANJA

SITIOS PARA LOS CUALES SE GENERA LA ALERTA

PUTUMAYO: Santiago, Villagarzón y San Francisco.

ALERTAS POR AMENAZA DE DESLIZAMIENTO



SECTORES VIALES IDENTIFICADOS CON POTENCIALIDAD DE DESLIZAMIENTOS, LOS CUALES GENERAN ALERTAS

DEPARTAMENTO	SECTOR VIAL
ANTIOQUIA	Cisneros - Alto de Dolores Medellín - Hoyo Rico
CUNDINAMARCA	Castilla - Puente Saldaña Castilla - Girardot

ALERTAS METEOMARINA

OCÉANO PACÍFICO

SITIOS PARA LOS CUALES SE GENERA LA ALERTA

ALERTA NARANJA

TIEMPO LLUVIOSO

Persistirán las lluvias en el océano Pacífico nacional, entre moderadas y fuertes, incluso con actividad eléctrica, las de mayor intensidad en el centro del área. Por lo que se recomienda a pescadores y usuarios de embarcaciones de poco calado consultar con las Capitanías de puerto antes de zarpar.

MAR CARIBE

ALERTA AMARILLA

TIEMPO LLUVIOSO

Condiciones lluviosas en el litoral del occidente y centro del mar Caribe colombiano. Se estima que las lluvias sean entre moderadas y fuertes, incluso con actividad eléctrica y ráfagas de viento. Por lo que se recomienda a pescadores y usuarios de embarcaciones de poco calado consultar con las Capitanías de puerto para monitorear la evolución del fenómeno.

°C: grados Celsius

m: metros

mm: milímetros

msnm: metros sobre nivel del mar

Km/h: kilómetros por hora

HLC: hora local colombiana

GOES: Geostationary Operational Environmental Satellites (Satélite Geoestacionario Operacional Ambiental).

GOES-13 es el designado GOES-Este, localizado en 75° W sobre el ecuador geográfico.

PNN: Parque Nacional Natural

SFF: Santuario de Fauna y Flora



ALERTA ROJA. PARA TOMAR ACCIÓN Advierte a los sistemas de prevención y atención de desastres sobre la amenaza que puede ocasionar un fenómeno con efectos adversos sobre la población, el cual requiere la atención inmediata por parte de la población y de los cuerpos de atención y socorro. Se emite una alerta sólo cuando la identificación de un evento extraordinario indique la probabilidad de amenaza inminente y cuando la gravedad del fenómeno implique la movilización de personas y equipos, interrumpiendo el normal desarrollo de sus actividades cotidianas.



ALERTA NARANJA. PARA PREPARARSE Indica la presencia de un fenómeno. No implica amenaza inmediata y como tanto es catalogado como un mensaje para informarse y prepararse. El aviso implica vigilancia continua ya que las condiciones son propicias para el desarrollo de un fenómeno, sin que se requiera permanecer alerta.



ALERTA AMARILLA. PARA INFORMARSE Es un mensaje oficial por el cual se difunde información. Por lo regular se refiere a eventos observados, reportados o registrados y puede contener algunos elementos de pronóstico a manera de orientación. Por sus características pretéritas y futuras difiere del aviso y de la alerta, y por lo general no está encaminado a alertar sino a informar.

CONDICIONES NORMALES Indica que no existe ninguna clase de alerta para la región o zona mencionada.

OMAR FRANCO | Director General

CHRISTIAN EUSCÁTEGUI | Jefe Oficina del Servicio de Pronósticos y Alertas

Profesionales de Turno:

Claudia CONTRERAS, Sonia BERMÚDEZ, Araminta VEGA y Alberto PARDO.

<http://www.ideam.gov.co>

Correos electrónicos: servicio@ideam.gov.co, alertas@ideam.gov.co

Calle 25D # 96B - 70, Piso 3. Bogotá, D.C., Colombia.

Teléfono: 3075625 Ext. 1334-1336.

Síguenos en:

